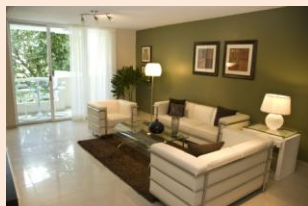


la ciudadela

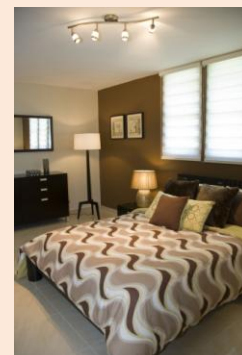
NORDESTE

La Ciudadela Guaynabo... al gusto de cada comprador



Con sólo cuatro unidades disponibles para completar el 100% de la venta de este exclusivo condominio de apartamentos, con cuatro habitaciones y tres baños completos y dimensiones desde 1,746 hasta 2,100 PC, **La Ciudadela Nordeste en Guaynabo** ofrece tres alternativas para satisfacer el gusto de cada comprador. Aquí disfrutará de un ambiente tranquilo, privado y seguro en sus 19 elegantes apartamentos con planta eléctrica “full capacity” y cisterna.

Para los compradores que quieren la conveniencia de vivir como en una casa y disfrutar de un buen patio con jardín para sus hijos o animales domésticos, el apartamento *garden* con un sólo nivel le ofrece total privacidad, acceso directo desde el elevador, y la ventaja de no tener vecinos al lado. Su atractivo precio de \$298,000 con 100 % de financiamiento a través de BBVA Mortgage lo hacen la alternativa ideal para profesionales independientes o familias que quieren simplificarse la vida.



Para los que llevan mucho tiempo comparando alternativas y no han encontrado el espacio ideal para vivir, encontrará un único apartamento de dos niveles con 1,846 PC, el cual puede adquirir con dos o tres estacionamientos. Este le ofrece una habitación *master* con inmenso *walk-in closet* de 5.8 x 15 pies, que satisface el gusto de las más exigentes. Desde su balcón podrá admirar una refrescante vegetación y disfrutar de la naturaleza. El primer nivel de éste tiene una habitación con baño completo, ideal para habilitar como *home office*, cuarto de música o el espacio ideal para sus huéspedes. Los baños de las habitaciones *master* de todos los apartamentos en La Ciudadela tienen dos modernos lavamanos *over-mounted* con topes de mármol.

Para los que quieren la comodidad y conveniencia de vivir como en una casa sin tener que utilizar el ascensor, el apartamento modelo con un sólo nivel y 1,746 PC es la mejor alternativa. Además, puede adquirirlo equipado, amueblado y decorado con exquisito gusto. Es el ideal para personas que quieren llegar directo a su apartamento tal y como si estuvieran en una casa.

Y para los que les gusta compartir en familia, el espectacular *Pent House* de 2,100 PC distribuidos en tres niveles, incluye una terraza abierta con impresionante vista al norte, ideal para celebrar actividades sociales.

¡MAGNÍFICA OPORTUNIDAD! ¡APROVÉCHALA AHORA!

Leslie Torres 787-552-1222
Carmenchi García 398-2715

www.ciudadelaquaynabo.com

Vea Apartamentos Modelo Sábados y Domingos 11AM-5PM
Lunes a Viernes por cita previa